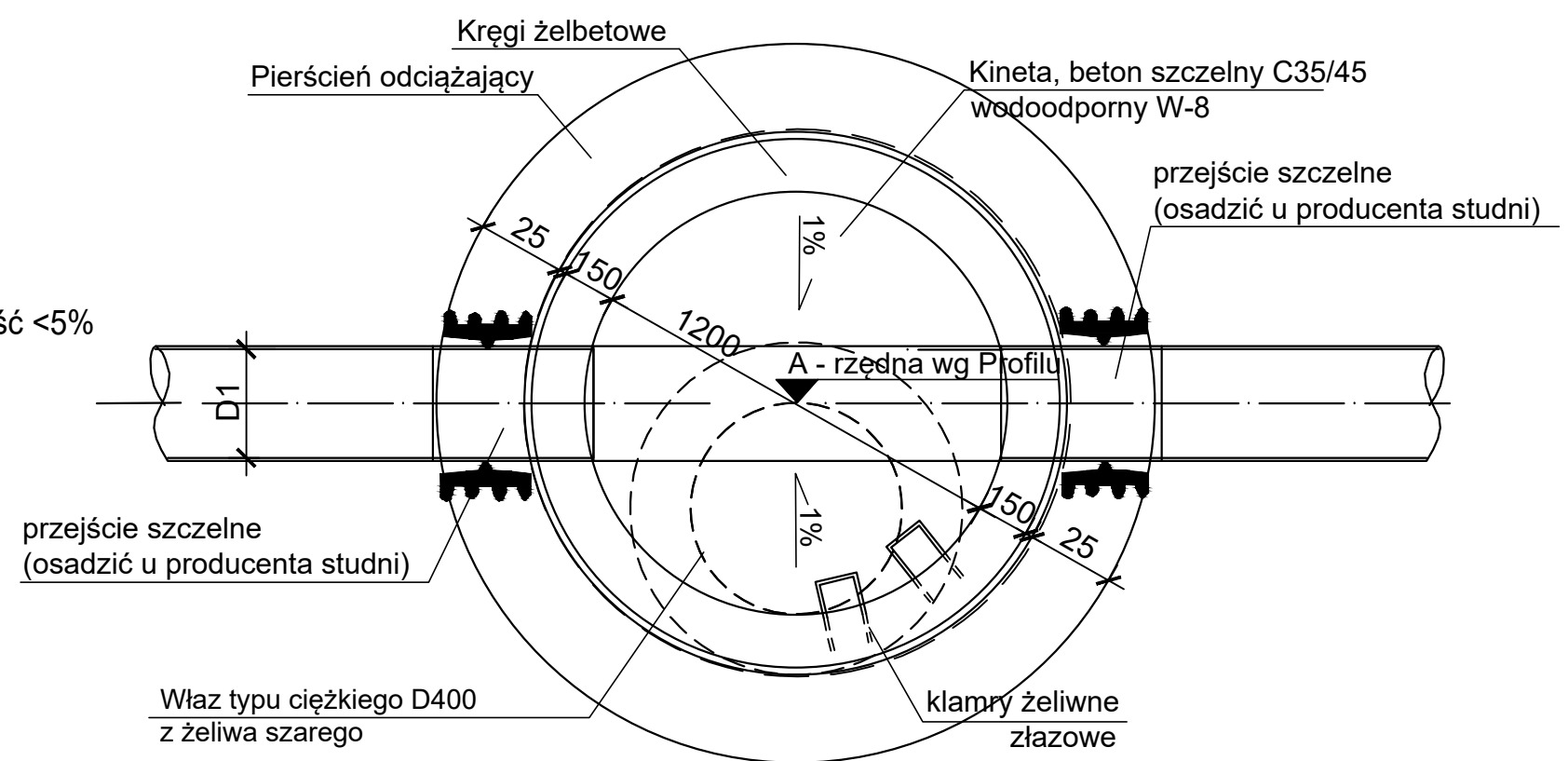



PRZEKRÓJ STUDNI REWIZYJNEJ dla studni o wysokości powyżej 2,0m 1:20

RZUT STUDNI REWIZYJNEJ 1:20



BETON studni: C35/45
Klasa ekspozycji: XF1

 <div><i>BPU "ALDA" s.c.; Hanna i Janusz Franciczek</i> <i>Wodzisław Śl.,</i> <i>ul. Skrzyszowska 39c</i></div>		
Temat:	"Przebudowa drogi gminnej 510207S ulicy Granicznej w Turzy Śląskiej"	
Inwestor:	Gmina Gorzyce	Rys.Nr.
Branża:	DROGOWA, INSTALACYJNA	skala:
Rysunek:	Schemat studni rewizyjnej 1200mm	1:20
Projektant:	mgr inż. Kinga Mlaś upr. bud. SLK/4166/POOD/12	Data: 03.2025r.